

ISTITUTO COMPrensIVO DI FOLLINA E TARZO
Scuola Primaria e Secondaria di I grado

**INCONTRO CON I
GENITORI**
- Scuola Primaria -

Giovedì 11 gennaio 2024





- **La mission**

PROMUOVE 

Lo sviluppo delle competenze indispensabili per continuare ad apprendere a scuola e lungo l'intero arco della vita

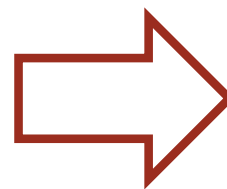
SVILUPPA 

La personalità degli alunni

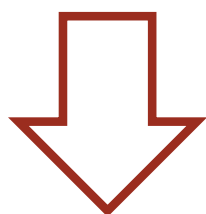
SVOLGE 

Un importante ruolo per sviluppare le potenzialità di ciascun bambino

Il percorso realizzato nella Scuola Primaria mira all'educazione integrale della personalità degli alunni



**È l'identità
progettuale di
ogni Istituto**



**È scaricabile dal
sito dell'Istituto**

Il Patto Educativo di Corresponsabilità

È la dichiarazione, esplicita e partecipata, dei diritti e doveri che regolano il rapporto tra la scuola, le famiglie e gli alunni.

Coinvolge l'intero corpo docente, i genitori, il personale ATA, gli alunni e gli enti esterni preposti o interessati al servizio scolastico, contribuendo allo sviluppo del reciproco senso di responsabilità e impegno.



Il Patto Educativo di Corresponsabilità

Gli insegnanti

si impegnano a:

Definire regole condivise con gli alunni per creare un clima sereno;

Individuare strategie e modalità di interventi per consentire il successo scolastico;

Supportare l'alunno nei momenti di difficoltà, migliorandone l'autostima;

Informare le famiglie di ciò che accade a scuola.

Gli alunni

I genitori

Il Patto Educativo di Corresponsabilità

Gli insegnanti

Gli alunni

si impegnano a:

Rispettare le regole condivise;

**Eseguire i compiti con puntualità,
diligenza e costanza;**

**Portare a scuola il materiale
occorrente per le varie attività
programmate.**

I genitori

Il Patto Educativo di Corresponsabilità

Gli insegnanti

Gli alunni

I genitori

si impegnano a:

Collaborare con la scuola partecipando costruttivamente a tutte le occasioni di incontro;

Assicurarsi che i propri figli abbiano studiato ed eseguito i compiti assegnati per casa;

Controllare quotidianamente il diario e il registro elettronico, firmare le comunicazioni.



- **Chi Siamo**

Dirigente e Collaboratori

Dirigente Scolastico	VINCENZO GIOFFRE'
Docenti Vicari	SONIA FAVALESSA MASSIMO RAGAZZON
Referente inclusione	TIZIANA DALL'ARCHE

Referenti di Plesso

SEDE	REFERENTI
Follina	PAOLA MAZZERO CATERINA TOFFOLATTI
Miane	GELMINA TESSER MONICA FREZZA
Cison di Valmarino	MARIA CRISTINA POSSAMAI
Revine Lago	ANNA INTROVIGNE
Tarzo	RENATA DA RECCO MARZIA LOT

Funzioni Strumentali

FUNZIONI STRUMENTALI	RESPONSABILI
Orientamento e dispersione scolastica	SELENA ORLANDO ALBERTO DE RIZ
Valutazione e Miglioramento	ANTONIA COMIS
Comunicazioni e tecnologie digitali	MASSIMO RAGAZZON
Innovazione Didattica	PAOLA MAZZERO
Promozione e valorizzazione indirizzo musicale	FEDERICA BASSO



- **Organizzazione Scolastica**

Struttura della Scuola Italiana:

SCUOLA DELL'INFANZIA:
non obbligatoria (durata 3 anni)

SCUOLA PRIMARIA:
obbligatoria (durata 5 anni)

**SCUOLA SECONDARIA
di I GRADO:**
obbligatoria (durata 3 anni)

SCUOLA SECONDARIA di II GRADO
obbligatoria fino a 16 anni

**I Ciclo di
Istruzione**



Attualmente l'Istituto è frequentato complessivamente da **circa 760 alunni** articolati in 2 ordini di scuola:

SCUOLA PRIMARIA
SCUOLA SECONDARIA
di I GRADO





1

CISON DI VALMARINO



2

FOLLINA



3

MIANE



4

REVINE LAGO



5

TARZO



Alcuni spazi interni...



- Le aule



- Aula di Informatica

Scuola Primaria



- Atelier creativi



- **Articolazione Oraria**

Sulla base dell'organico assegnato alla Scuola, le famiglie possono richiedere:

Tempo normale
27 ore/sett.
29 ore/sett. cl 4[^]e 5[^]

CISON

FOLLINA

MIANE

REVINE

Tempo pieno
40 ore/sett.

TARZO

Organizzazione oraria a 27/29 ore/sett: Plesso Cison di Valmarino

Giorno	Orario
Lunedì	8.00 – 16.40
<i>pausa pranzo</i>	<i>12.00 – 13.40</i>
Martedì	8.00 – 13.00
Mercoledì 1 ^e , 2 ^e , 3 ^e	8.00 – 13.00
Mercoledì 4 ^e , 5 ^e	8.00 – 15.30
<i>pausa pranzo</i>	<i>13.00 – 13.30</i>
Giovedì	8.00 – 13.00
Venerdì	8.00 – 13.00

Organizzazione oraria a 27/29 ore/sett: Plesso Miane

Giorno	Orario
Lunedì	8.15 – 13.15
Martedì 1 ^e , 2 ^e , 3 ^e	8.15 – 13.15
Martedì 4 ^e , 5 ^e	8.15 – 15.35
<i>pausa pranzo</i>	<i>13.15 – 13.35</i>
Mercoledì	8.15 – 13.15
Giovedì	8.15 – 16.15
<i>pausa pranzo</i>	<i>13.15 – 14.15</i>
Venerdì	8.15 – 13.15

Organizzazione oraria a 27/29 ore/sett: Plesso Revine Lago

Giorno	Orario
Lunedì	8.15 – 13.15
Martedì 1 ^e , 2 ^e , 3 ^e	8.15 – 13.15
Martedì 4 ^e , 5 ^e	8.15 – 16.00
<i>pausa pranzo</i>	<i>13.15 – 13.45</i>
Mercoledì	8.15 – 13.15
Giovedì	8.15 – 16.15
<i>pausa pranzo</i>	<i>12.15 – 13.15</i>
Venerdì	8.15 – 13.15

Organizzazione oraria a 27/29 ore/sett: Plesso Follina

Giorno	Orario
Lunedì	8.15 – 13.15
Martedì 1 ^e , 2 ^e , 3 ^e	8.15 – 13.15
Martedì 4 ^e , 5 ^e	8.15 – 15.15
<i>pausa pranzo</i>	<i>13.15 – 13.35</i>
Mercoledì	8.15 – 13.15
Giovedì	8.15 – 16.15
<i>pausa pranzo</i>	<i>12.15 – 13.15</i>
Venerdì	8.15 – 13.15

Disciplina	Classi a tempo normale		
	1 [^]	2 [^]	3 [^] -4 [^] -5 [^]
Italiano	8	8	7
Storia	2	2	2
Geografia	2	2	2
Matematica	7	6	6
Scienze	1	1	1 (2 cl 5)
Inglese	1	2	3
Arte e Immagine	1	1	1(2 cl 4)
Musica	1	1	1
Scienze Motorie	1	1	1(2 cl 4 e 5)
Religione/Att.Alt.	2	2	2
Tecnologia	1	1	1
Laboratorio			
Mensa e att. ricreative			
TOTALE	27	27	27 (29 cl 4 e 5)

Organizzazione oraria a 40 ore/sett:

In questo modello orario, rispetto al tempo normale, viene dato più spazio alle attività laboratoriali.

La mensa è considerata tempo-scuola a tutti gli effetti.



Organizzazione oraria a 40 ore/sett:

Plesso di Tarzo

Dal Lunedì
al Venerdì

MATTINO
8:10 – 12:10

MENSA
12:10 - 13:10

POMERIGGIO
13:10 – 16:10


Disciplina	Classi a tempo pieno		
	1 [^]	2 [^]	3 [^] -4 [^] -5 [^]
Italiano	8	8	7
Storia	2	2	2
Geografia	2	2	2
Matematica	7	6	6
Scienze	1	1	1
Inglese	1	2	3
Arte e Immagine	1	1	1
Musica	1	1	1
Scienze Motorie	1	1	1(2 cl 4 e 5)
Religione/Att.Alt.	2	2	2
Tecnologia	1	1	1
Laboratorio	3	3	3
Mensa e att. ricreative	10	10	10
TOTALE	40	40	40



- **Insegnamento Religione Cattolica**

Insegnamento Religione Cattolica:

In fase d'iscrizione le famiglie possono scegliere tra:



**Insegnamento
religione
cattolica (IRC)**

**Att. Alternativa
alla religione
cattolica**



- Arricchimento dell'Offerta Formativa

Progetti & Attività:

Con i progetti e le attività del nostro PTOF vogliamo rendere

gli allievi protagonisti della propria educazione

e proponiamo un insegnamento inteso non tanto come trasmissione di sapere, ma soprattutto come

PROMOZIONE DI COMPETENZE.

Un progetto di crescita in cui i ragazzi maturano abilità indispensabili per comprendere e per inserirsi nella complessa realtà in cui essi vivono.

Scuola Primaria

Progetti di
ed. motoria

Frutta nelle
scuole

Inclusione di
alunni con
difficoltà

Educazione
alla
cittadinanza

Progetti
teatro

Feste

Corso di yoga
educativo

**ALCUNI
PROGETTI**

Continuità

Individuazione
precoce alunni
a rischio DSA

Psicologo di
Istituto

Ed.
affettiva

Uscite
didattiche

Progetti di
musica

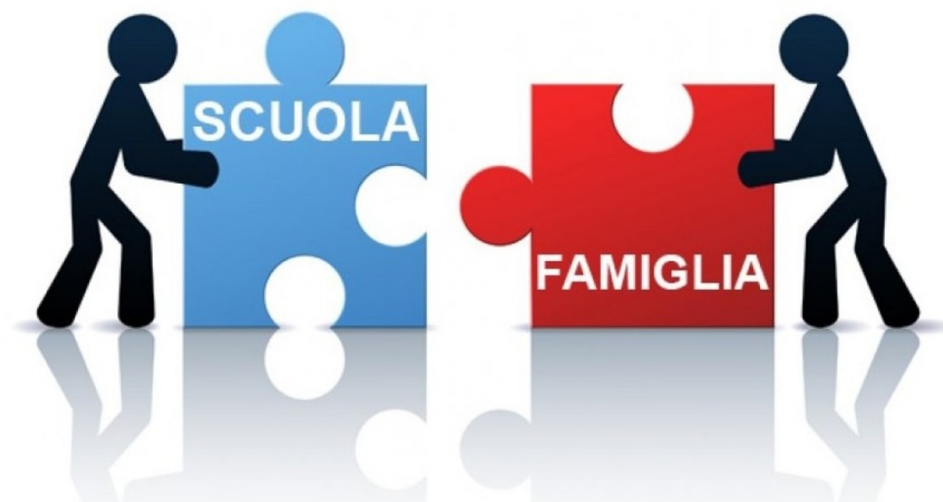
Piedibus



- Comunicazioni

Scuola-Famiglia:

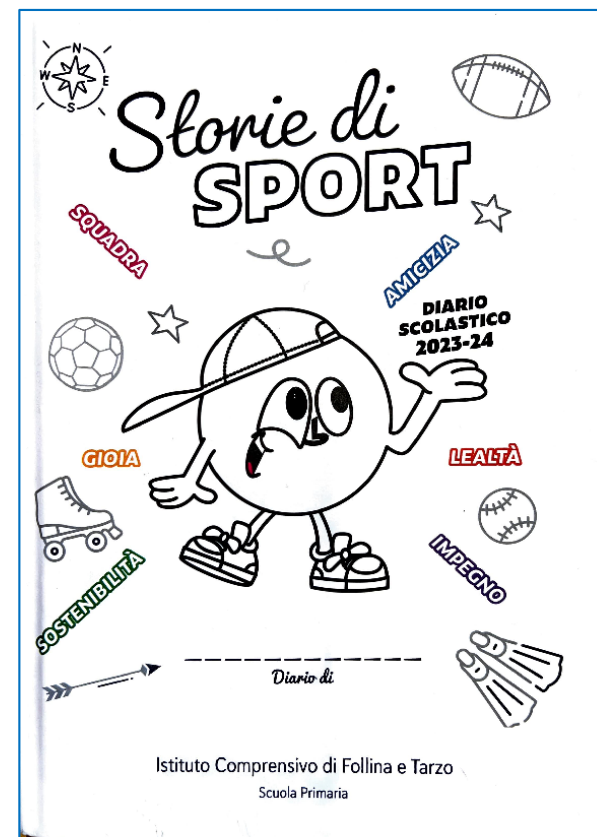
La relazione scuola-famiglia costituisce una dimensione sulla quale occorre investire, in quanto crea un clima sereno che favorisce negli alunni apprendimento e benessere.



Il diario personale:

Comprende le seguenti parti:


- ✓ L'agenda per scrivere i compiti;
- ✓ Il calendario scolastico;
- ✓ Il patto di corresponsabilità;
- ✓ Il libretto delle giustificazioni.



Il registro elettronico:

The image shows a login interface for 'Famiglia' (Family) on the left and a welcome message on the right. The login form includes fields for 'Codice Scuola' (School Code) with the value 'sc22654', 'Nome Utente' (Username), and 'Password'. There is a 'Ricordami' (Remember me) checkbox and a 'Recupera la password' (Reset password) link. The 'ENTRA' (Login) button is blue, and the 'TORNA INDIETRO' (Go back) button is red. Below the form, there is an 'OPPURE' (Or) section with a 'Codice Scuola' field and an 'Entra con SPID' button. The right side features a blue background with the text 'Ciao!' and 'Questa è la nuova modalità di accesso di Argo Software.' Below this is the Argo Software logo, which consists of four icons: a computer monitor with code symbols, a lightbulb, a hand holding a pencil, and a heart.

Famiglia



Codice Scuola
sc22654
(obbligatorio per studenti e genitori)

Nome Utente
|


Password [Recupera la password](#)

Ricordami Cliccando su "Ricordami" non dovrai più autenticarti su questo dispositivo per accedere alle applicazioni. [Informativa SSO](#)

ENTRA


TORNA INDIETRO

OPPURE

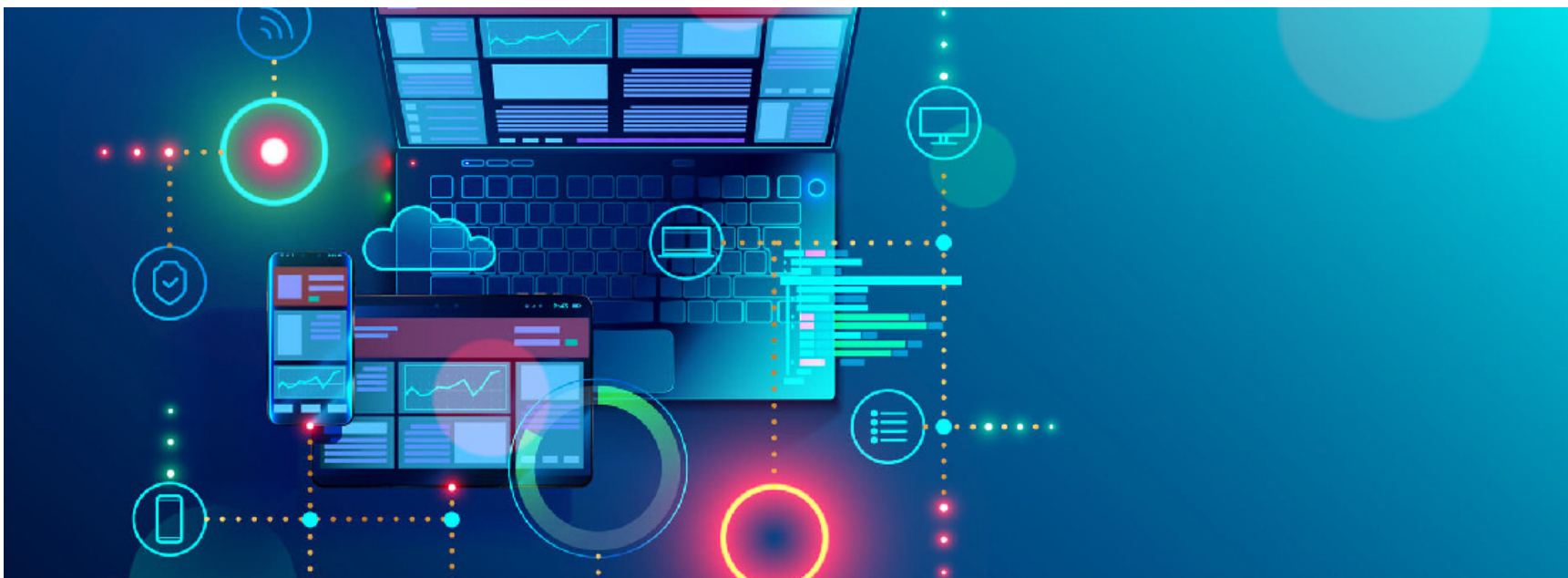
Codice Scuola
sc22654  Entra con SPID

Ciao!

Questa è la nuova modalità di accesso di Argo Software.


Argo Software

Il sito web dell'Istituto:



www.icfollinatarzo.edu.it



- **Contributo volontario**

Cos'è il contributo volontario:

Il contributo volontario è formato da un'unica quota, costituita dall'importo annualmente deliberato dal Consiglio di Istituto, che viene impiegata per:

- **l'ampliamento dell'offerta formativa**
- **l'innovazione tecnologica**

Nella quota è compresa anche l'assicurazione.

Modalità di gestione:

Il totale dei contributi versati dalle famiglie a titolo volontario viene inserito nel Programma annuale e, ogni anno, a consuntivo, viene rendicontato dettagliatamente ed approvato dal Consiglio di Istituto e dai Revisori dei conti del MIUR.

I contributi volontari raccolti verranno assegnati ai singoli plessi, sulla base delle somme effettivamente versate dai genitori delle alunne e degli alunni frequentanti quel determinato plesso.



- Altri servizi

La mensa:

Nei giorni del rientro gli alunni possono usufruire della mensa scolastica.

Tempo pieno



La mensa è
obbligatoria



Il servizio mensa è gestito
dall'amministrazione comunale.

La mensa:

LA MENSA COME MOMENTO EDUCATIVO

Il cosiddetto tempo mensa è, a tutti gli effetti, un momento educativo importante. Si apprende il rispetto del cibo, si impara ad evitare gli sprechi e a convivere educatamente con i propri compagni.



Il trasporto scolastico: È gestito dall'Amministrazione Comunale.





- **Iscrizioni a.s. 2024/2025**

Destinatari:

**Iscrizione
obbligatoria**



I nati del 2018

**Iscrizione
facoltativa**



**I nati entro il 30 aprile
2019**

Registrazione & iscrizione A.S. 2024/2025:

Procedura online:

<https://unica.istruzione.gov.it/it/orientamento/iscrizioni>

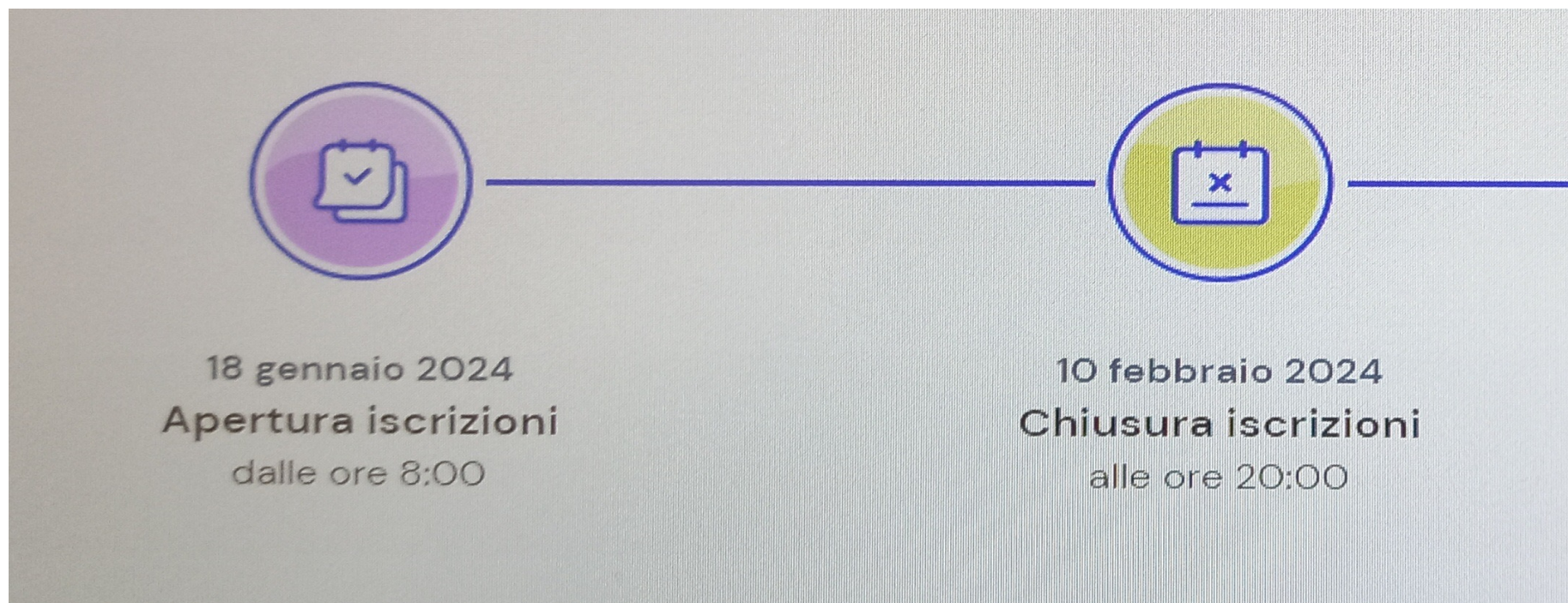
Per l'anno scolastico 2024/2025 le iscrizioni si possono effettuare dal 18 gennaio al 10 febbraio 2024

Registrazione & iscrizione A.S. 2024/2025:

Per accedere al Servizio è necessario utilizzare una delle seguenti identità digitali:

1. **SPID (Sistema Pubblico di Identità Digitale);**
2. **CIE (Carta di identità elettronica);**
3. **eIDAS (*electronic IDentification Authentication and Signature*) e richiedere l'abilitazione.**

Registrazione & iscrizione A.S. 2024/2025:



Registrazione & iscrizione A.S. 2024/2025:

Scuola in Chiaro

Ricerca rapida

Ricerca rapida

Cerca

Scuola in Chiaro ti permette di cercare le scuole, esaminare e confrontare le loro caratteristiche

ISCRIZIONI on line

ISCRIZIONI ON LINE A.S. 2022/23

Hai già lo sped?

Al via le iscrizioni on line per l'anno scolastico 2022/2023, disponibili dal 4 al 28 gennaio 2022.

Per effettuare l'iscrizione è necessario utilizzare una delle seguenti identità digitali:

- SPID: Sistema Pubblico di Identità Digitale
- CIE: Carta di identità elettronica
- AIDE: Attestato di Identificazione Elettronica

Se ancora non hai le credenziali Spid visita il sito spid.gov.it

Il sistema "iscrizioni on line" è disponibile sul portale del Ministero dell'Istruzione www.istruzione.it/iscrizionionline/

Per qualsiasi
dubbio
riguardante le
iscrizioni...



**...RIVOLGERSI ALLA
SEGRETERIA DELL'ISTITUTO**

chiamando il numero **0438/970484**
dalle ore **11.00** alle ore **13.00**

Documenti necessari per l'iscrizione:

2 foto tessera dell'alunno;
tessera sanitaria magnetica dell'alunno per il codice fiscale;
permesso di soggiorno (*per stranieri*) o passaporto valido;
eventuale documentazione dell'alunno in situazione di disabilità (*da presentare entro il termine delle iscrizioni*);
autorizzazione consenso per foto e/o riprese;
copia del patto educativo di corresponsabilità;
per chi frequenta la mensa portare il certificato per eventuali intolleranze/allergie;
certificato medico per lo svolgimento dell'attività motoria in caso di problematiche legate alla salute;

Documenti necessari per l'iscrizione:

in caso di genitori separati o divorziati con affidamento non congiunto la domanda di iscrizione presentata on line deve essere perfezionata presso la scuola entro l'inizio dell'anno scolastico;
si raccomanda di inserire nella domanda tutti i dati dei genitori e dell'alunno, numeri di telefono attivi e di comunicare eventuali variazioni e mail esatte;
liberatoria per l'account di istituto;
per effettuare l'iscrizione on line tramite la scuola è necessario presentarsi anche con il codice fiscale dei genitori.



- Giornate di Scuola Aperta

Date di «Scuola Aperta»:

SCUOLA PRIMARIA DI MIANE

GIOVEDI' 14 DICEMBRE 14.15/16.15

SCUOLA PRIMARIA DI REVINE-LAGO

GIOVEDI' 14 DICEMBRE 14.00/16.00

SCUOLA PRIMARIA DI FOLLINA

GIOVEDI' 21 DICEMBRE 14.30/16.00

SCUOLA PRIMARIA DI CISON DI VALMARINO

GIOVEDI' 21 DICEMBRE ORE 11.00/13.00

SCUOLA PRIMARIA DI TARZO

VENERDI' 12 GENNAIO 10.00/12.00

Vi aspettiamo nelle nostre scuole:

Nel periodo fine aprile - inizio maggio, saranno programmati alcuni incontri nei quali le bambine e i bambini, futuri alunni di classe prima, visiteranno le scuole e assieme agli attuali alunni svolgeranno attività didattico-formative improntate all'accoglienza.



